

CANDY



Un classico fit morbido e colori accesi, Candy è un capo perfetto per un guardaroba autunnale.



Campione: 10 cm x 10 cm = 10 punti e 12 ferri.

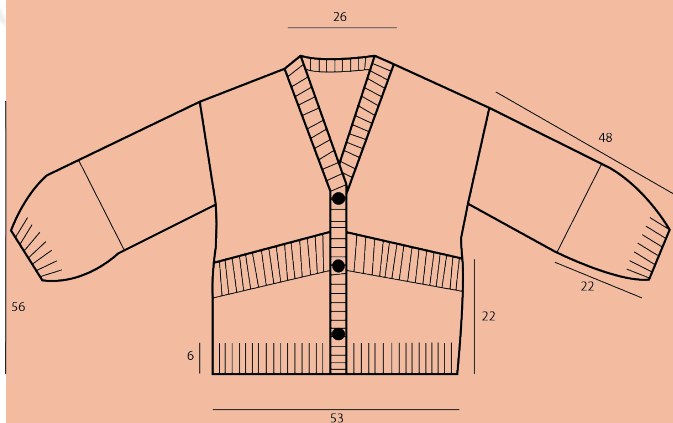
Filato: ECHOS col. 1623 Bordeaux, col. 2377 Salmone, ECHOS PRINT col. 4390

Ferro: n. 8 e n. 9

Peso: 580 g, ECHOS: 7 gomitoli col. Salmone, 1 gomitolo col. Bordeaux, ECHOS PRINT: 6 gomitoli.

Taglia: S, M, L

Punti Utilizzati: Coste 1x1, Legaccio, Maglia Rasata.



CANDY



DIETRO

Con il ferro n. 8 e il filato ECHOS PRINT, avviare 54 (56, 58) punti e lavorare a **Coste 1x1** per 8 ferri.

Proseguire a **Legaccio** con i ferri n. 9, diminuendo 4 punti durante l'esecuzione del primo ferro. Otterremo 50 (52, 54) punti. Lavorare a **Legaccio** per 22 ferri. Quindi, a 21 cm di altezza totale, utilizzando ECHOS col. Salmone e i ferri n. 8, iniziare a lavorare a **Maglia Rasata**.

Eseguire 46 (48, 50) ferri, poi intrecciare tutti i punti in una volta sola.

DAVANTI SINISTRO

Con il ferro n. 8 e il filato ECHOS PRINT, avviare 25 (26, 27) punti e lavorare a **Coste 1x1** per 8 ferri.

Proseguire a **Legaccio** con i ferri n. 9, diminuendo 2 punti durante l'esecuzione del primo ferro. Otterremo 23 (24, 25) punti. Lavorare a **Legaccio** per 22 ferri.

Quindi, a 21 cm di altezza totale, utilizzando ECHOS col. Salmone e i ferri n. 8, iniziare a lavorare a **Maglia**

Rasata.

Dopo aver eseguito 24 (26, 28) ferri in col. Salmone, iniziare lo scollo: intrecciare, internamente a 2 punti, 1 punto ogni 2 ferri per 6 volte, poi 1 punto ogni 4 ferri per 1 volta. Otterremo 16 punti.

Fare altri 6 ferri, poi intrecciare tutti i punti in una volta sola.

DAVANTI DESTRO

Lavorare come il davanti sinistro, ma in senso inverso.

TASCHE

Su ognuno dei due davanti, con il ferro n. 9 e il filato ECHOS PRINT, riprendere 23 (24, 25) punti subito dopo la fine delle **Coste 1x1**.

Lavorare a **Legaccio** per 22 ferri. Poi, cambiando colore e utilizzando ECHOS col. Bordeaux, fare 6 ferri a **Coste 1x1**, quindi intrecciare tutti i punti in una volta sola.

Abbiamo eseguito una tasca in questo modo, su ciascun davanti.



CANDY



MANICA

Con il ferro n. 8 e il filato ECHOS PRINT, avviare 28 (30, 32) punti e lavorare a **Coste 1x1** per 8 ferri.

Proseguire a **Legaccio** con i ferri n. 9, aumentando 3 punti durante l'esecuzione del primo ferro. Otterremo 31 (33, 35) punti. Lavorare a **Legaccio** per 26 ferri.

Quindi, a 24 cm di altezza totale, utilizzando ECHOS col. Salmone e i ferri n. 8, iniziare a lavorare a **Maglia Rasata**. Dopo 8 ferri, iniziare ad aumentare ai lati 1 punto ogni 6 ferri per 4 volte, e 1 punto ogni 12 ferri per 1 volta. Otterremo 39 (41, 43) punti in totale.

Una volta fatti 36 (38, 40) ferri a **Maglia Rasata**, intrecciare tutti i punti in una volta sola.

Eseguire l'altra manica allo stesso modo.

CONFEZIONE

Cucire i fianchi e le tasche insieme ai lati della maglia. Unire le spalle.

Per il bordo, con il ferro n. 8 e ECHOS col. Bordeaux, riprendere 65 (66, 67) punti lungo il davanti sinistro,

20 punti nel dietro collo e 65 (66, 67) punti lungo il davanti destro. Lavorare a **Coste 1x1** per 5 ferri, quindi intrecciare tutti i punti in una volta sola.

Sul bordo, abbiamo creato le asole inserendo il ferro n. 9 ad allargare i punti. Abbiamo fatto 3 asole a distanza di 10 cm l'una dall'altra.

Chiudere i sottomanica, applicare le maniche, affrancare i bottoni.

