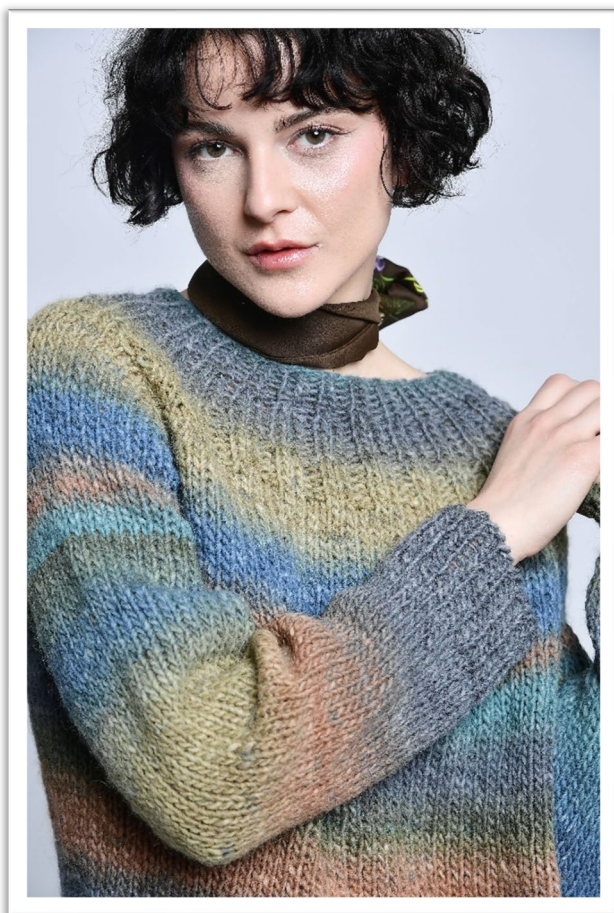


BOSCO



Pullover in lavorazione rasata con un taglio classico che dona versatilità. Un capo caldo e avvolgente, perfetto per aggiungere colore con eleganza ai tuoi look.

OCCORRENTE:

Filato: MAXXI by SESIA, 400g col. 4750

Ferri Circolari: n. 9 lunghi 40 cm e n 10 (uno da 80 cm e uno da 40 cm)

Peso: 400g

Taglia: M

Altro: marcapunti, forbici, metro a nastro.

PUNTI IMPIEGATI:

Punto coste 1/1 in tondo:

1° f.: *1 m. dir., 1 m. rov.*, rip. da * a *.

2° f.: lav. le m. come si presentano.

Rip. sempre il 2° f.

Punto coste 2/1 in tondo:

1° f.: *2 m. dir., 1 m. rov.*, rip. da * a *.

2° f.: lav. le m. come si presentano.

Rip. sempre il 2° f.

Punto coste 2/2 in tondo:

1° f.: *2 m. dir., 2 m. rov.*, rip. da * a *.

2° f.: lav. le m. come si presentano.

Rip. sempre il 2° f.

Maglia rasata diritta in tondo: tutti i g. a dir.

ABBREVIAZIONI:

LD = lato diritto del lavoro

LR = lato rovescio del lavoro

f. = ferro/i

m. = maglia/e

p. = punto/i

acc. = accavallata

avv. = avviare

col. = colore

ins. = insieme

intrecc. = chiudere le m. con la tecnica dell'accavallata semplice

rip. = ripetere

seg. = seguente

viv. = vivagno (maglia di margine)

CAMPIONE: 10 x 10 cm = 11 maglie e 14 ferri a maglia rasata diritta in tondo con i f. n. 10. Se il campione ottenuto non corrisponde a quello richiesto, cambiare la misura dei f.

ESECUZIONE:

MAGLIA RASATA DIRITTA IN TONDO: tutti i g. a dir.

Avvio a coste alternate: Fare un nodo scorrevole lasciando una piccola coda di filo (10/15 cm) e metterlo sul ferro.

Inserire il ferro dx nel punto scorrevole e lav. 1 m dir, mettere la m ottenuta sul f. sx ruotando il f. dx in senso orario.

Portare il ferro destro sul dietro e inserirlo da dietro in avanti tra le due maglie del ferro sinistro, lavorare una m a rov. e metterla sul f sx ruotando il ferro dx in senso orario.

4: Inserire il f dx tra le prime 2 m sul f sx, lav. 1 m dir e metterla sul f. sx ruotando il f. dx in senso orario.

Rip. i passaggi 3 e 4

Aumento intercalato destro (A1D): sollevare il filo che passa da un punto all'altro del giro prec. con la punta del ferro sx da dietro a davanti. Il filo sul ferro sx si prende dal davanti e lo si lavora a dir.

Aumento intercalato sinistro (A1S): sollevare il filo che passa da un punto all'altro del giro prec. con la punta del ferro sx da davanti verso dietro. Il filo sul ferro sx si prende dal dietro lavorando a dir ritorto.

SPRONE ROTONDO: si lav. dall'alto verso il basso iniziando dallo scollo.

Con gli aum. il lavoro si allarga man mano. Si parte con i ferri lunghi 40 cm e si passa a quelli più lunghi quando diventa necessario.

Con il f. circolare n. 9 lungo 40 cm avv. a coste alternate 50 m. e chiudere in tondo. Mettere un segna-punti (SP) per indicare l'inizio g. Lav. a costa 1/1 per 6 giri.

Passare ai f. n. 10 e, lungo il giro 7, aum. 1 m in ogni costa dir. Al termine del giro avremo impostato il punto costa 2/1 e 75 m. Lav. a costa 2/1 per altri 5 giri.

Lungo il giro 13, aum. 1 m in ogni costa rov. Al termine del giro avremo impostato il punto costa 2/2 e 100 m. Lav. a costa 2/2 per altri 5 giri.

Proseguire lav. a maglia rasata in tondo mettendo i SP per il raglan nel modo seg.: lav. 38 m, mettere 1 SP, lav. 23 m. mettere 1 SP, lav. 38 m. mettere 1 SP, lav. 23 m.

Eeguire gli A1D. 2 m. prima e A1S 2 m. dopo i SP come segue: davanti e dietro 4 volte 1 m ogni 2 giri, poi 2 volte 1 m ogni 3 giri maniche 1 volta 1 m ogni 2 giri, poi 4 volte 1m ogni 3 giri.

DIETRO E DAVANTI: a 14 giri dalle coste 2/2, pros. dividendo il lavoro per davanti/dietro e le maniche come segue: 44 m. per il davanti e per il dietro e 28 m. per ogni manica.

Pros. solo sulle m. del dietro e del davanti in tondo e, per i sottomanica, nel g. seg. avv. a nuovo 4 m (=96 m.).



MAXXI col. 4750

Pros. diritto. A 50 giri cm dalla divisione, lav. 14 giri a costa 1/1 e poi chiudere tutte le m.

MANICHE: con il f. circolare n. 10 più corto ripr. le 28 m. di una manica e 4 m. del sottomanica; chiudere in tondo. Mettere un SP per indicare l'inizio g. Lav. 24 g. a maglia rasata diritta in tondo. Al giro 25 distribuire uniform. 8 aum (1 m ogni 4). Lavorare altri 26 giri a maglia rasata dritta, 6 giri a punto costa 2/2, 6 giri a punto costa 2/1 dim. 1 m. ad ogni costa rov. nel corso del primo giro, 6 giri a punto costa 1/1 con i ferri n. 9 dim.1 m. ad ogni costa dir. nel corso del primo giro. Chiudere tutte le maglie. Rip. per la seconda manica.

CONFEZIONE E RIFINITURE: Cucire i sottomanica